

# Nouvelle architecture de marque pour les filiales assurance et assistance du Groupe SAHAM

CNIA SAADA, Groupe Colina et Mercantile Insurance deviennent SAHAM Assurance  
ISAAF devient SAHAM Assistance

**SAHAM Group a opéré une réorganisation de ses marques d'assurance et d'assistance, qui sont regroupées désormais sous deux marques phares :**

- SAHAM Assurance devient le nouveau nom de toutes les filiales d'assurance du groupe en Afrique (CNIA SAADA, Groupe Colina et Mercantile Insurance).
- SAHAM Assistance devient le nouveau nom d'ISAAF Assistance.

Le Groupe unifie ainsi toutes ses marques d'assurance et d'assistance sous une racine commune : SAHAM.

Cette nouvelle architecture de marque résulte d'une stratégie globale du Groupe, visant à :

- Consolider le Pôle Assurance en tant que centre de gravité du Groupe ;
- Déployer des marques fortes à stature internationale sur chaque pays d'implantation ;
- Renforcer la visibilité et la lisibilité des marques du Groupe, source de synergies inter métiers.

Fort de cette plateforme solide de marques, le Groupe consolide son statut de leader dans les métiers de service à forte valeur ajoutée : l'assurance, l'assistance, les centres de relations client, la santé et l'immobilier. Le Groupe affirme sa vocation première : répondre aux besoins essentiels du plus grand nombre, en Afrique et au Moyen-Orient.

## I- Une architecture de marque structurée et cohérente à l'international

Le Groupe SAHAM a souhaité construire une architecture de marque réfléchie et pérenne, pouvant intégrer de manière harmonieuse les futures évolutions du portefeuille d'activités. Ainsi, le Groupe a adopté « SAHAM Group » en tant que marque ombrelle regroupant toutes les marques du portefeuille, donnant un sens commun à toutes les activités. Par sa notoriété et son capital confiance, la marque SAHAM conforte son statut de « marque repère » pour les clients et partenaires du Groupe.



La vision du Groupe est portée par une nouvelle signature :

*We believe in tomorrow "L'avenir nous inspire"*

Résolument engagée, cette signature résume la vision du Groupe et annonce sa mission : protéger, assister et soigner ses clients pour un meilleur avenir. Elle traduit la conviction profonde du Groupe : croire en l'avenir, c'est avoir confiance en soi et en ses capacités à construire demain.

## II- Naissance d'une marque panafricaine d'assurance : SAHAM Assurance

Fort de sa présence dans 20 pays, Groupe SAHAM unifie aujourd'hui toutes ses filiales d'assurance sous une marque unique : SAHAM Assurance. CNIA SAADA au Maroc, le Groupe Colina en Afrique subsaharienne et Mercantile Insurance au Kenya changent d'identité et deviennent SAHAM Assurance.

SAHAM Assurance s'érige ainsi en une marque panafricaine unique pour la totalité du périmètre assurance du Groupe. Elle se positionne ainsi en marque d'envergure internationale, disposant d'un réseau de distribution étendu en Afrique (650 agences), et d'une capacité de conquête et de fidélisation de ses clients accrue dans chaque pays d'implantation du Groupe.



Le logo de SAHAM Assistance, rouge et argenté, symbolise quant à lui le dynamisme et le caractère international de la filiale. En effet, le rouge reflète le partenariat avec Mondial Assistance.



Le lancement des nouvelles marques SAHAM Assurance et SAHAM Assistance est accompagné par un important dispositif de communication en Afrique et au Moyen-Orient. Une vaste campagne média (TV, Radio, Affichage, web...) en français, en anglais, en portugais et en arabe, dans les médias nationaux et régionaux, sera déployée pour lancer ces marques. La visibilité commerciale des marques (signalétique d'agences, supports commerciaux...) est totalement renouvelée pour porter ce changement d'identité visuelle.

### À propos de SAHAM Assurance

SAHAM Assurance dispose d'une présence étendue dans 18 pays en Afrique, résultat d'une politique d'acquisitions ciblées par le Groupe SAHAM de plusieurs compagnies leaders du continent, désormais unies sous une même identité :

- Acquisition de CNIA Assurance - Maroc, 2005
- Acquisition des Assurances Es Saada - Maroc, 2006
- Fusion de CNIA et Es-Saada, qui forment CNIA SAADA Assurance - Maroc, 2009
- Acquisition du Groupe Colina 13 pays en Afrique subsaharienne, 2010
- Acquisition de Mercantile Insurance - Kenya, 2013



Ainsi, le pôle Assurance du Groupe SAHAM n'a cessé de croître en Afrique depuis deux décennies. Il rassemble plus de 1 900 collaborateurs, qui s'engagent chaque jour à répondre aux besoins en assurance de leur clientèle, pour qu'ils avancent en toute confiance dans leur vie et leurs projets.

Pour optimiser les besoins en réassurance des filiales, le Groupe SAHAM a créé en 2013 SAHAM Ré, société de réassurance en charge de partager et déployer les meilleures pratiques de souscription.

### À propos de SAHAM Assistance

SAHAM Assistance est le nouveau nom d'Isaaf Assistance, filiale de SAHAM Group depuis 1997. Créée en 1981, Isaaf Assistance est partenaire de Mondial Assistance et bénéficie ainsi de son réseau mondial de 400 000 prestataires. SAHAM Assistance est donc aujourd'hui le leader de l'assistance au Maroc (600 sites d'intervention couverts) et a démarré depuis 2013, l'assistance automobile en Côte d'Ivoire et au Cameroun. SAHAM Assistance compte poursuivre le développement de son activité dans les pays de présence du Groupe. En 2013, SAHAM Assistance compte plus de 6 millions de bénéficiaires.

## À propos de SAHAM Group

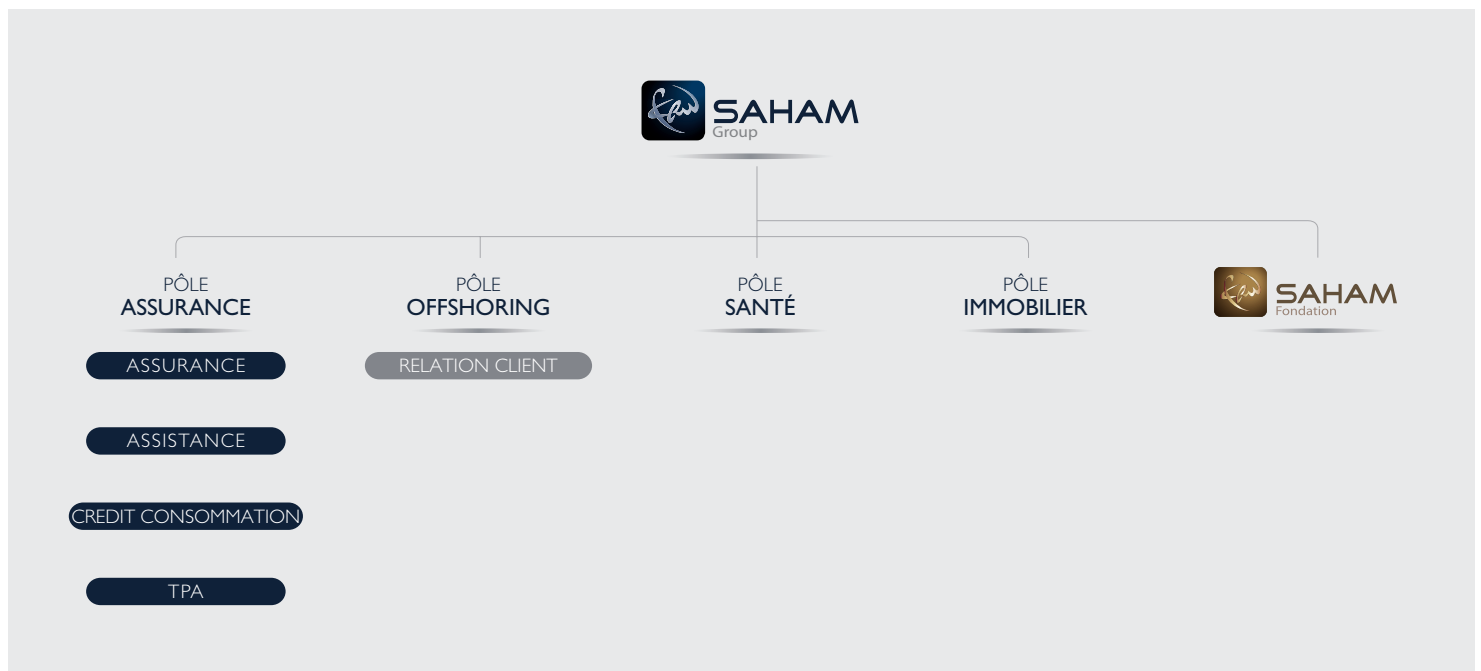
SAHAM Group est né de la vision ambitieuse et humaniste de son fondateur Moulay Hafid Elalamy. Fondé en 1995, le Groupe est devenu en moins de deux décennies un acteur de référence dans les métiers de service à forte valeur ajoutée : l'assurance, l'assistance, les centres de relations client, la santé et l'immobilier.

La vocation du Groupe est de développer et intégrer les services essentiels à la personne, depuis près de 20 ans. Le Groupe contribue à la sérénité de ses clients, en les protégeant, les assistant et en offrant au plus grand nombre l'accès à des soins de qualité en Afrique et au Moyen-Orient.

Aujourd'hui, SAHAM Group pèse 1,1 Milliard USD en termes de chiffres d'affaires (2013). Présent dans 20 pays à travers 46 filiales, le Groupe compte près de 6 000 collaborateurs qui contribuent chaque jour à la sérénité de leurs clients.

SAHAM Group a noué des partenariats stratégiques et capitalistiques avec des acteurs de premier plan tels que Bertelsmann, Abraaj Capital, Société Financière Internationale (SFI) et Wendel. Ces partenariats confortent l'assise financière solide du Groupe lui permettant ainsi de poursuivre son expansion.

La dynamique de cette croissance s'est construite sur un socle de valeurs éthiques, s'exprimant pleinement à travers l'action de la Fondation SAHAM, qui initie et met en œuvre des projets de développement social en Afrique par des programmes axés sur la santé et d'autres liés à la jeunesse et l'entrepreneuriat.



**Contact presse :**  
Ghita KITTANE - Directeur RH et Communication Groupe.  
gkittane@saham.ma